

CAD

基礎 講習



7月24日 金

10:00
~15:30

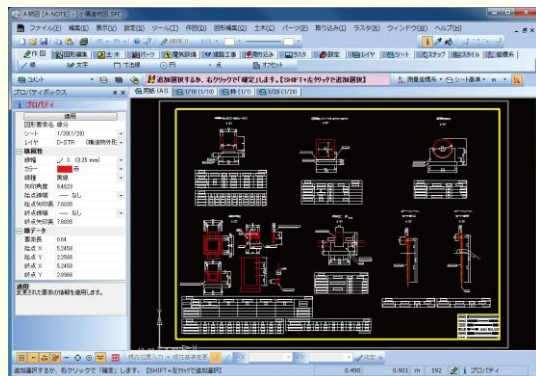
株 岩手測器社
ICT研修センター

参加費
無料

CPDS
5ユニット

主催
株 岩手測器社

講師
株 建設システム



建設システムのCAD “A納図[A-NOTE]”

基本的な操作の流れ、また普段の業務をより効率化するプラスワン要素について体験
いただくセミナーです。A納図を使用した図面の利活用や操作面でのカスタマイズな
ど日々の業務の効率化にお役立てください。

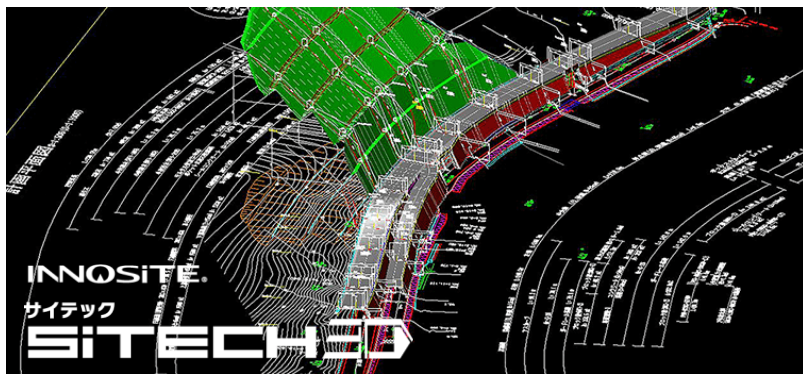


- ・ A納図を使ったことがない
- ・ A納図の使い方を忘れてしまった
- ・ A納図の使い方を基礎から学びたい
- ・ A納図の活用方を学びたい



初心者の方でも大丈夫！
しっかりサポートいたします！

A納図でのマウス操作から簡単な図形
の描画等、基本の操作から体験いた
だきますのでご安心ください



従来手法から180度転換した 次世代の施工管理を実現！

SiTECH 3Dは、3次元設計データ要素解析抽出機能を搭載し、効率的に2次元図面を変換することにより、リアルタイムな施工管理を実現する3次元データを作成する3D施工データ作成ソフトです。

3D施工データを作成することにより「だれでも、いつでも、どこでも」リアルタイムに設計との比較、設計への誘導が可能になります。

また、若年技術者でも計算ミスがなく、手戻りが少ない安心して任せられる現場が実現します。



安全支援アプリは、建設現場の安全管理を支援するためのWEBアプリケーションです。

写真をアップロードするだけで、AIが安全リスクを分析し、考えられるリスクや対策案、関連法令、事故事例まで提示してくれます。

豊富な知識を持った「安全管理のプロ」が現場の安全管理をサポートしてくれるようなアプリケーションになっています。

主催: **ISK** 株式会社 **岩手測器社**

講師: **KENTEM**
株式会社建設システム

参加費: 無料

CPDS: 5ユニット

日時 2026年7月24日(金)
↳ 10:00 ~ 15:30 (受付 9:45~)

場所 (株)岩手測器社 ICT研修センター
↳ 〒020-0401
岩手県盛岡市手代森5地割60-10

定員 10名様 (1社2名様まで)

※CPDSを申請する方は本人確認の為、当日は
CPDS技術者データ 又は 運転免許証 をご持参ください

午前

**A納図
基礎講習**

午後

**SiTECH3D
基礎講習**

必要事項をご記入の上、この用紙をFAXしてください

▶ **FAX: 019-613-2386**

お問い合わせはこちらまで
会社TEL: 019-613-2387

貴社名		TEL	
ご住所		FAX	
参加者	[お名前]	[部署]	
	[お名前]	[部署]	