

10.
10

開催

THU

地上レーザー

体験会

各メーカーの地上レーザーを体験!

第1弾 ライカ 体験会

主催

(株)岩手測器社

講師

ライカジオシステムズ(株)

第2弾 - トプコン体験会

第3弾 - トリンブル体験会

第4弾 - リーグル体験会

▶ 13:00~16:00

岩手測器社

▶ ICT研修センター

参加費

▶ 無料

CPDS

3ユニット



地上レーザー(TLS)を使用すると...

Point 1

短時間で広範囲 & 高密度な
点群データを取得

Point 2

取得した点群データを使用し、
モデリングや設計図の作成等
幅広い用途で活用

Point 3

時間短縮 & 人件費削減に
より業務効率・生産性が向上



本体験会では、Leica社 RTC360、BLK360 G2、 GS18I、FLX100 Plus の体験が可能!

高速かつ機動性に優れた高精度の
3Dリアリティキャプチャ・ソリューション

RTC360

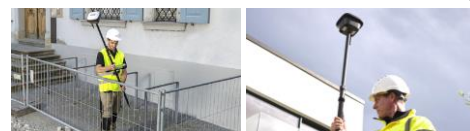
- 3次元のリアリティキャプチャを高速で実行
- ボタン1つで簡単操作、高速で手間いらず
- ノイズデータを軽減、明瞭で高品質なスキャンデータを生成
- 小型で軽量のポータブル設計で
どんな場所にも持ち運び可能



ビジュアル・ポジショニング機能を装備した
汎用性の高い測量用GNSSスマートアンテナ

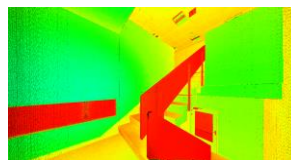
GS18I

- 視界が遮られた場所でも簡単かつ効率的に点を測位
- 高速に全ての詳細データをキャプチャ
- 従来GNSSアンテナでは計測できなかった点もデータをキャプチャ
- 画像データをクリックするだけで、
現場または事務所で点を計測



最小・最軽量の
次世代イメージングレーザースキャナーの登場

BLK360 G2



- 4つのスキャン設定(7・13・30・75秒)により680,000点/秒でデータをキャプチャ
- 5ブラケットHDR による豊かなハイダイナミックレンジ(HDR)画像
- Visual Inertial System(VIS)テクノロジーにより、現場でのスキャンを自動で事前合成
- USB-C および WiFi を介した高速データ転送



精度が良く、
コンパクトで使いやすいソリューションをあらゆる用途で

FLX100 Plus

FLX100 plusスマートアンテナを使用して、iOS、Android、Windows 搭載端末上で正確な位置を特定できます。シンプルかつ柔軟な方法で空間データを取得し、高精度なデータ取得用に測量ポールにセットしたり、ユニバーサルハンディ型ホルダーにセットしたりと、自分のワークフローに合う設定を使用可能です。

セミナー詳細・申し込み

参加費：無料

CPDS：3ユニット

主催 ● (株)岩手測器社 講師 ● ライカジオシステムズ(株)

日時 ● 2024年10月10日(木)
↳ 13:00 ~ 16:00 (受付 12:45 ~)

場所 ● (株)岩手測器社 ICT研修センター
↳ 〒020-0401
岩手県盛岡市手代森5地割60-10

定員 ● 20名様 (1社2名様まで)

体験会概要

- 13:00 ~
● 点群観測できる機器の説明
(RTC360/BLK360 G2/GS18I/FLX100 PLUS)
- 14:05 ~
● 機器の説明
(RTC360/BLK360 G2/GS18I/FLX100 PLUS)
- 15:30 ~
● 観測した点群データ確認

※ CPDSを申請する方は本人確認の為、当日はCPDS個人ID 又は 運転免許証 をご持参のうえ、受付の際にご名刺と共にご提示をお願いいたします

必要事項をご記入の上、この用紙をFAXしてください

▶ FAX: 019-613-2386

お問い合わせはこちらまで
会社 TEL: 019-613-2387

貴社名		TEL	
ご住所		FAX	
参加者	[お名前]	[部署]	
	[お名前]	[部署]	