

CPDS 5ユニット  
参加費 無料

2023.  
11月22日 水

3次元計測に着手してみたい…

建設DXって何？

クラウド活用？

ICT施工とは？

BIM/CIMって何？

遠隔臨場？

現場の生産性を上げたい！



こんなお悩みを解決する体験会！

武蔵データ

活用 体験セミナー  
in 盛岡

## 01 i-Construction用データ作成

i-Construction の概要ご紹介と、ICT建機で必要となる3次元設計データ作成の体験をして頂きます。また、ICT活用工事の点群処理から出来形管理までの流れも体験して頂きます。



## 02 3次元モデル作成体験

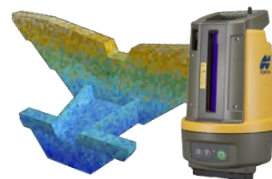
2023年度より原則化となりましたBIM/CIM概要のご紹介をさせていただきます。さらに、3次元モデルを作成して頂き、こういった形で活用できるかを体験して頂きます。



## 03 ヤード活用体験会

現場測量端末 FIELD-TERRACE や、TerraceARを用いたヤード体験会を実施いたします。

※屋外での実施を予定しております。



日時

2023年11月22日 水曜日 ※午前 10:00~15:30  
受付開始 9:45 (裏面申込用紙に記載して下さい)

場所

(株)岩手測器社 ICT研修センター  
〒020-0401 岩手県盛岡市手代森5-60-10

定員

1社2名様まで / 10名様限定

※CPDSを申請する方は、本人確認の為CPDS技術者証または運転免許証をご持参の上、受付の際にご名刺と共にご掲示をお願い致します

お申込みは  
裏面へ



**会場** 岩手測器社 ICT研修センター  
〒020-0401 岩手県盛岡市手代森5-60-10

→【岩手測器社】から  
県道36号線経由 車で4.5km (約8分)

→【盛岡南インターチェンジ】から  
国道46号線、県道36号線、国道396号線、  
県道36号線経由 車で25km (約30分)

## ▼ エントリー

**日時** 11月22日 水曜日 受付は開始15分前より行います

**※ 午前 10:00~15:30**

**11/22 (水) 9:45受付開始**

**場所** 岩手測器社 ICT研修センター / 〒020-0401 岩手県盛岡市手代森5-60-10

**定員** 1社2名様まで 10名様限定 / 定員になり次第、受付を終了致します。

**※CPDSを申請する方は、本人確認の為CPDS技術者証または運転免許証をご持参の上、受付の際にご名刺と共にご掲示をお願い致します。**

必要事項をご記入の上、この用紙をFAXしてください

<b>FAX</b>	<b>019-613-2386</b>		応募締め切り <b>講習会開催3日前</b> まで
<b>貴社名</b>			
<b>住所</b>			
<b>連絡先</b>	TEL : (        )        -	FAX : (        )        -	
<b>参加者</b>	①お名前	部署/役職	
	②お名前	部署/役職	
	③お名前	部署/役職	

主催

**ISK 株式会社 岩手測器社**

講師

**福井コンピュータ株式会社**

お問い合わせはこちら TEL: 019-613-2387 (株)岩手測器社